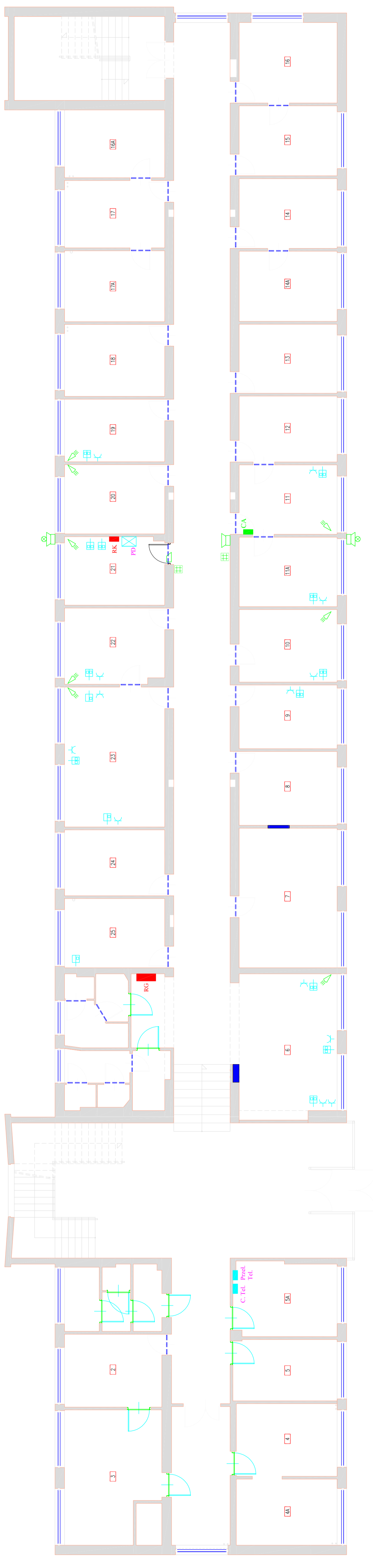


OZNACZENIA

- gniazdo typu 2xRJ45 UTP kat. 5e
- gniazdo typu RJ45 UTP kat. 5e
- gniazdo elektryczne typu 2x230V~PE

- PD** - Punkt Dystrybucyjny PD (całda 19" x 3U, 400mm)
- C. Tel.** - Centrala Telefoniczna
- Przeł. Tel.** - Przełącznik telefoniczny
- RK** - Rozdzielnica elektryczna zasilająca urządzenia komputerowe
- RG** - Rozdzielnica główna budynku

- CA** - Centrala Automatu CA
- Przeł. PIR** - Przełącznik PIR
- Przeł. PIR** - Przełącznik PIR
- Przeł. PIR** - Przełącznik PIR
- Przeł. PIR** - Przełącznik PIR



CENTRUM INFORMATYKI ZETO S.A. BIALYSTOK			
Projekt wykonawczy instalacji teletechnicznych w budynku Starostwa Powiatowego w Sokółce przy ul. J. Piłsudskiego 8			
Inwentaryzacja instalacji teletechnicznych. Rzut Parteru			
1:100	Imię i nazwisko	Podpis	Data
Rys. 1	Projektował	Krzysztof Kalbarczyk	01.06.2015
	Sprawdził	Bogusław Górecki	01.06.2015