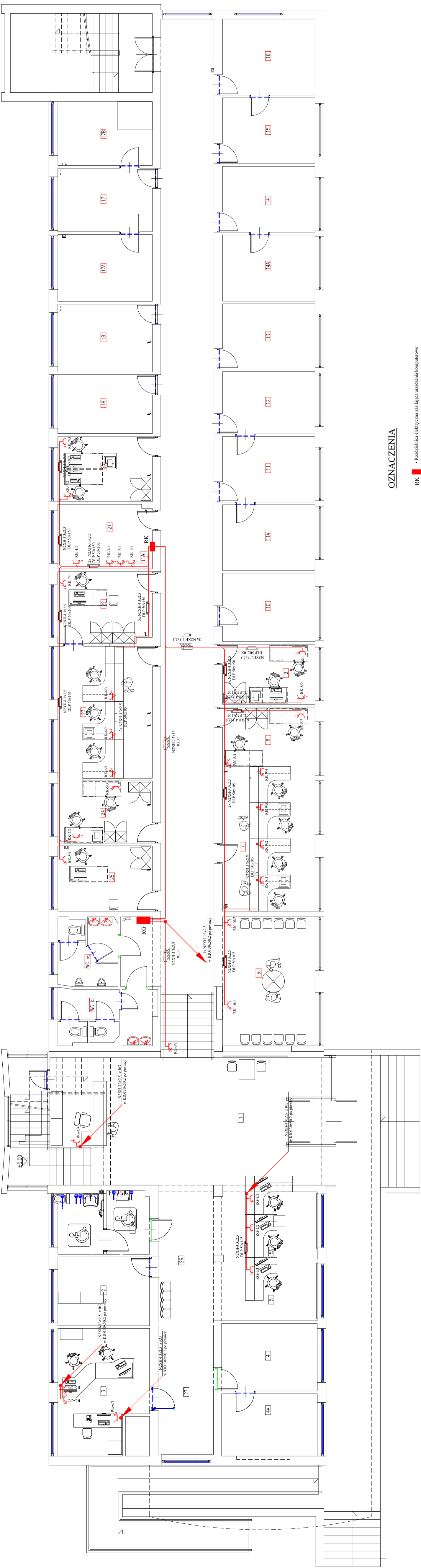


- 44 - POKI BIUROWE
- 4 - POKI BIUROWE
- 6 - POZIOMALNA
- 7 - BIURO OBSŁUGI RESTRUKCJA POWIĄZANI
- 8 - POKI BIUROWE
- 9 - POKI BIUROWE
- 17B - POKI BIUROWE
- 177 - POKI BIUROWE - POKI DO PINKALCA
- 178 - POKI BIUROWE
- 179 - POKI BIUROWE
- 181 - POKI BIUROWE
- 19 - POKI BIUROWE
- 20 - POKI BIUROWE
- 21 - SERWERNIA
- 22 - POKI KIEROWNIA
- 23 - POKI WYDANIA PRAWI ADZDY
- 24 - POKI BIUROWE
- 25 - WIZYJACJA



OZNACZENIA

- RK** - Rozdzielnica elektryczna zasilająca urządzenia komputerowe
- RG** - Rozdzielnica główna budynku
- giętko elektryczne typu K2504-DE DATA Moduł 45 montowane w kanałach kablowych DLP
- giętko elektryczne typu 2-2100-DE DATA Moduł 45 montowane w kanałach kablowych DLP
- CA** - centrala alarmowa (w odrzelnym opraszowaniu) należy wyprzewodzić jedynie wypust do zasilania
- przewody należy przewodzić w metalowych kanałach kablowych PCV typu DLP
- przewody prowadzone w rurze ochronnej typu RL37 montowanej nad płytą gipsową sufitu

CENTRUM INFORMATYKI ZETO S.A. BIAŁYSTOK			
Projekt wykonawczy dedykowanej instalacji elektrycznej zasilającej urządzenia teleinformatyczne w budynku Starostwa Powiatowego w Sokółce przy ul. J. Piłsudskiego 8			
Plan dedykowanej instalacji elektrycznej - Rzut parteru.			
I:100	Imię i nazwisko	Podpis	Data
Rys. 2	Opracował	Krzysztof Kalbarczyk	01.06.2015
	Projektował	Stanisław Lenczewski	01.06.2015