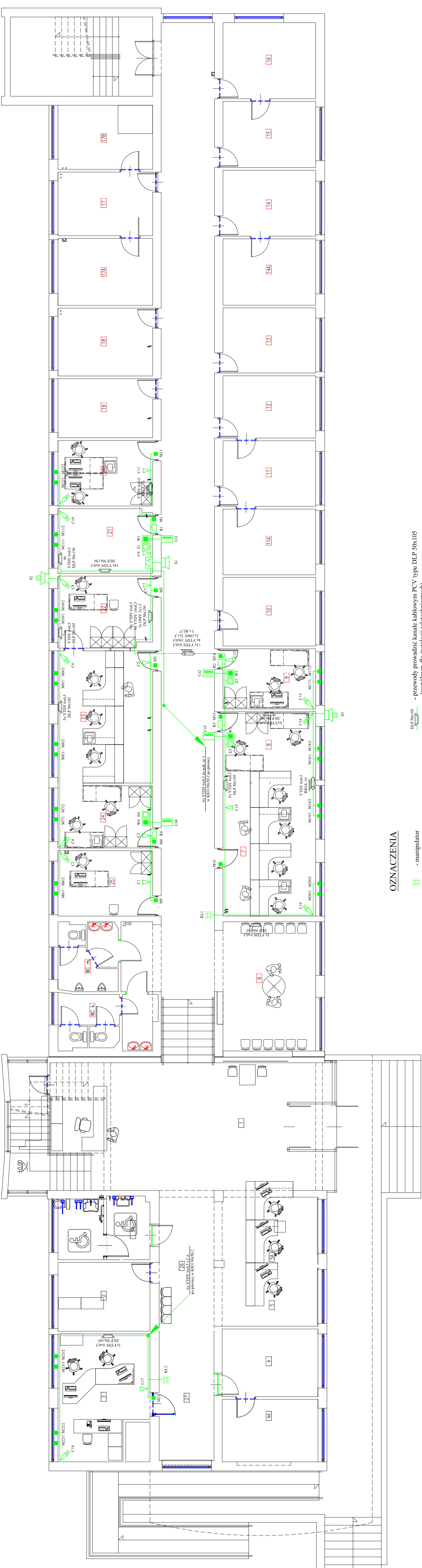


- 44 - POKI BIUROWE
- 4 - POKI BIUROWE
- 6 - POZIOMALNA
- 7 - BIURO OBSŁUGI RESTRUKCJA POWIADZYM
- 8 - POKI BIUROWE
- 9 - POKI BIUROWE
- 17B - POKI BIUROWE
- 17A - POKI BIUROWE
- 17 - POKI BIUROWE
- 18 - POKI BIUROWE
- 19 - POKI BIUROWE
- 20 - POKI BIUROWE
- 21 - SEMINARIUM
- 22 - POKI KIEROWNIA
- 23 - POKI WYDANNA PRAW ADZDY
- 24 - POKI BIUROWE
- 25 - WSTRZASACZA
- 17C - POKI BIUROWE - POKI DO PINNACZA



DLP 50x105 - przewody prowadzić kanałowym PCV typu DLP 50x105 (wspólnym dla instalacji teletechnicznych)
 - przewody prowadzić w rurkach PCV montowanych p.t.

OZNACZENIA

- manipulator
- centrala alarmowa CA
- czujka PIR + Antymasking
- czujka zbicia szkła
- sygnalizator akustyczny wewnętrzny
- sygnalizator akustyczno-opatyczny zewnętrzny
- czymnik zbliżeniowy kart
- kontaktorn
- prześcisk wyjścia
- awaryjny przycisk wyjścia
- rygiel elektromagnetyczny

CENTRUM INFORMATYKI ZETO S.A. BIAŁYSTOK	
Projekt wykonawczy instalacji teletechnicznych w budynku Starostwa Powiatowego w Sokółce przy ul. J. Piłsudskiego 8	
Plan systemu zabezpieczeń. Rzut parteru	
I:100	Imię i nazwisko Podpis Data
Rys. 5	Projektował Sprawdził Krzysztof Kalbarczyk Bogusław Górecki 01.06.2015 01.06.2015