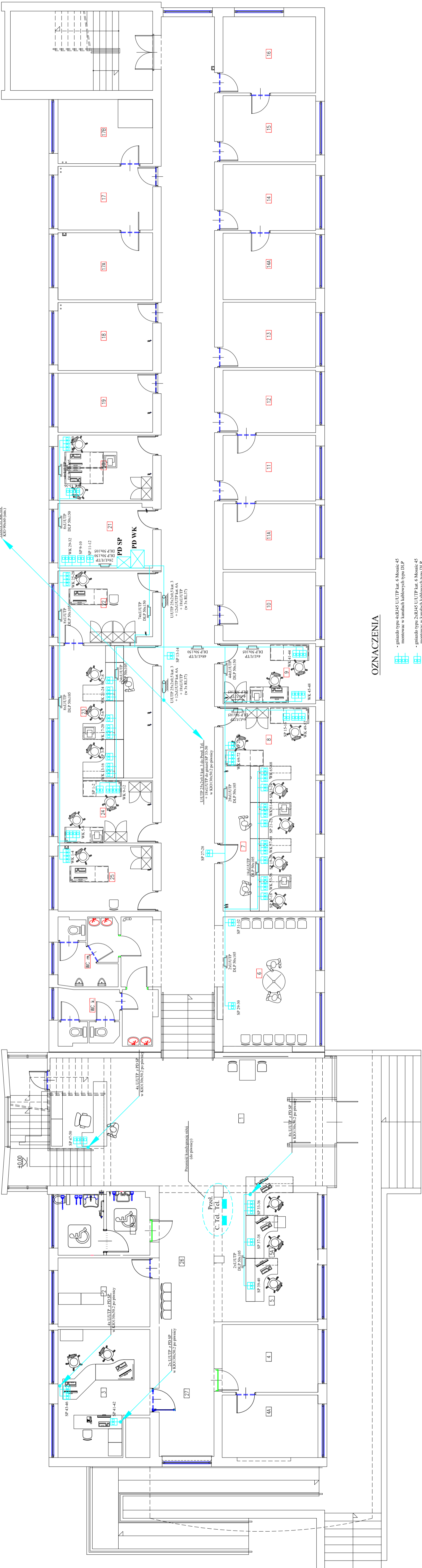


- 44 - POK. BIUROWE
- 4 - POK. BIUROWE
- 6 - POZIOMYNA
- 7 - BIURO OBSŁUGI (RESTRUKCJA POWIATOWA)
- 8 - POK. BIUROWE
- 9 - POK. BIUROWE
- 17B - POK. BIUROWE
- 17 - POK. BIUROWE
- 17A - POK. BIUROWE
- 18 - POK. BIUROWE
- 19 - POK. BIUROWE
- 20 - POK. BIUROWE
- 21 - SERWEROWNIA
- 22 - POK. KIEROWNIA
- 23 - POK. WYDANIA PRAW ADZDY
- 24 - POK. BIUROWE
- 25 - WERWAJA



### OZNACZENIA

- gniazdo typ 48RJ45 UUTP kat. 6 Mosaic-45 montowane w kanałach kablowych typu DLP
- gniazdo typ 28RJ45 UUTP kat. 6 Mosaic-45 montowane w kanałach kablowych typu DLP
- Punkt Dystansacyjny PD SP (zasil. 197 18U) na potrzeby obsługi sieci LAN Starostwa Powiatowego
- Punkt Dystansacyjny PD WK (zasil. 197 42U / 600x800) na potrzeby sieci LAN Wydziału Komunikacji Starostwa Powiatowego (distancja użytkownik. - PWPW)
- Centrala Telefoniczna (stacjonarna)
- Przechodnia telefoniczna (stacjonarna) należy rozbiudować o dodatkowy Konektorbox III oraz 2 x A.13x3+PLUS 2.7 (rozłączna)
- przewody typu UUTP 4x2x0.5 kat. 6 prowadzić w kanałach kablowych typu DLP 50x105 (współnym dla instalacji teletechnicznych)
- przewody prowadzone w rurze ochronnej typu RL37 montowanej nad płytą gipsową sufitu

### CENTRUM INFORMATYKI ZETO S.A. BIAŁYSTOK

Projekt wykonawczy instalacji teletechnicznych  
w budynku Starostwa Powiatowego w Sokółce przy ul. J. Piłsudskiego 8

Plan sieci teleinformatycznej. Rzut parteru

I:100	imię i nazwisko	Podpis	Data
Rys. 4			
	Sprawił	Bogusław Górecki	
			01.06.2015
			01.06.2015